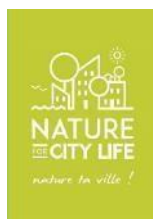


C1 : Monitoring urbain

Jan 2022



Objectif de l'action C1 : monitoring urbain :

Le projet Nature 4 city Life <http://www.nature4citylife.eu/> est un projet régional destiné à développer la nature en ville pour s'adapter face aux changements climatiques. L'action C1 consiste à installer un ensemble de micro-capteurs capables d'enregistrer des données pour les paramètres suivants ; température, humidité, ozone (O₃), dioxyde d'azote (NO₂), particules (PM10 et PM2.5).

18 sites ont été identifiés par les trois métropoles Toulon Provence Méditerranée, Nice Côte d'Azur et Aix-Marseille.

Ces 18 sites sont proposés en lien avec les projets d'Infrastructure Vertes et Bleues (IVB).

1 . Sites de mesures

18 sites de mesures sont prévus pour l'action C1 du projet Nature for City Life sur les territoires des 3 métropoles Nice Côte d'Azur, Toulon Provence Méditerranée et Aix Marseille Métropole. Ce chapitre détaille la position des sites pressentis.

- 6 sites sont situés sur le territoire de Nice Côte d'Azur (NCA). 6 ont été validés et installés.

1.1 Nice Côte d'Azur (NCA)

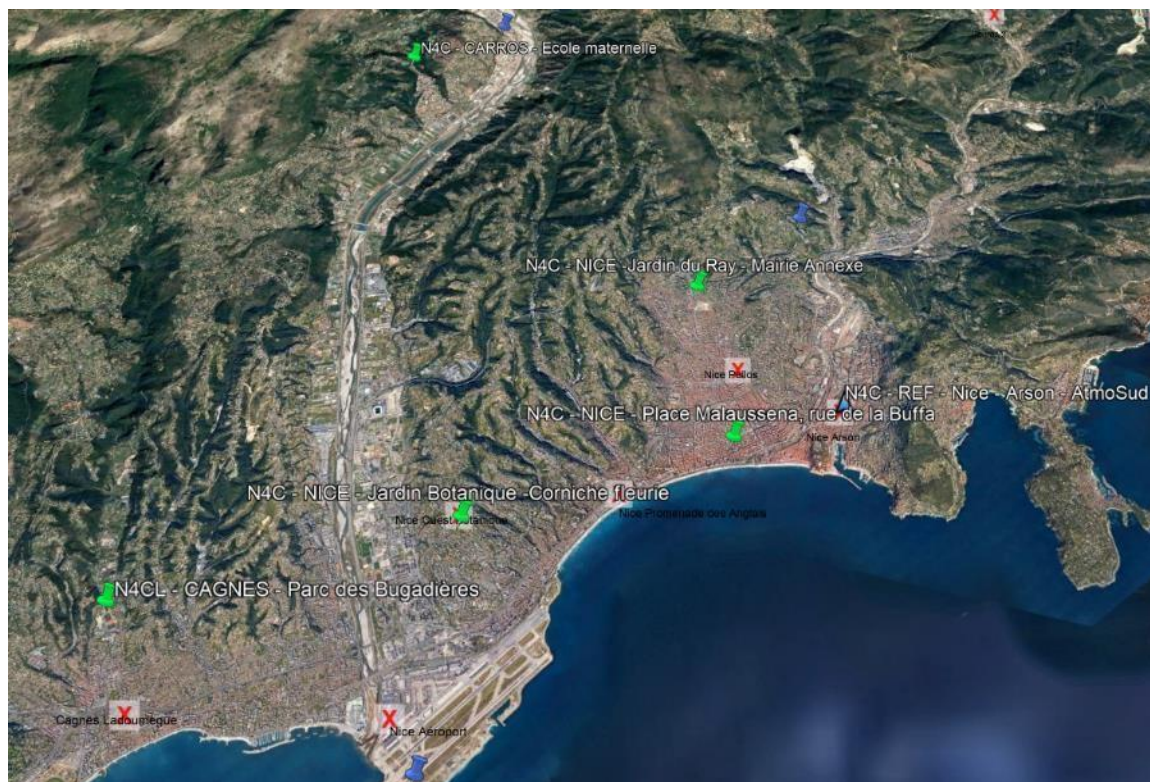


Figure 1 : Vert : Sites NCA- N4CLIFE – Bleu : site Météo-France – Rouge : sites réseau AtmoSud – Triangle bleu : Site Place Arson : station de référence pour Nice



Figure 2 : Mairie Annexe – 2 place Fontaine du temple, Nice

Toit terrasse - Panneau solaire, batteries et capteur sur le toit



Figure 3 : Jardin Botanique – Corniche Fleurie , Nice

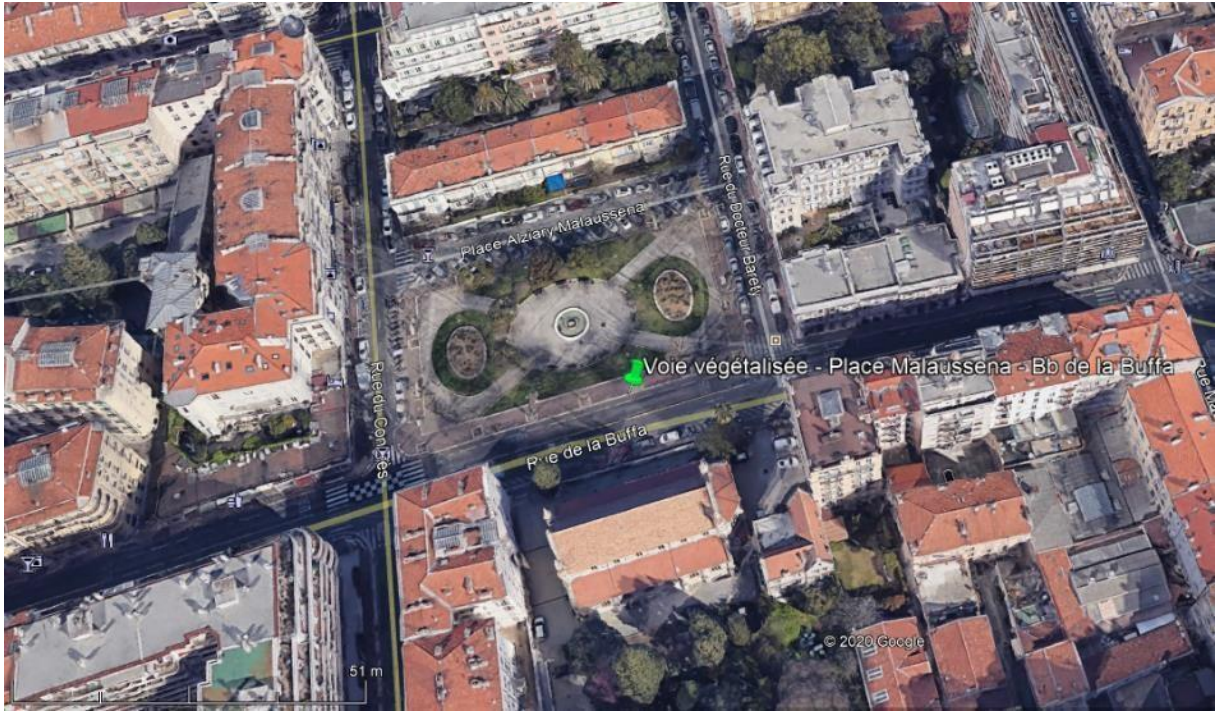


Figure 4 : Place Malaussena – Rue de la Buffa, Nice

Clôture jardin - Branchement électrique sur secteur via boîtier alimentation clôture (ci-dessous)

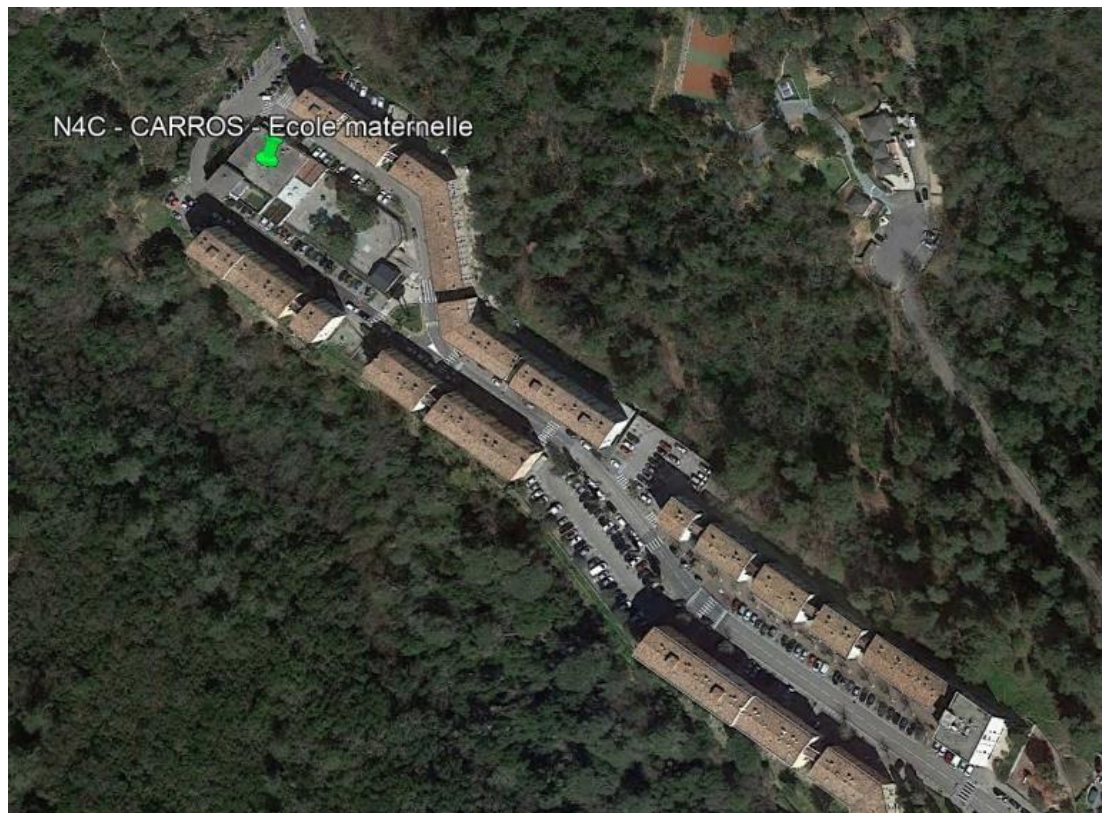


Figure 5 : Ecole maternelle, 15 rue de l'Espère, Carros



Figure 6 : Parc des Bugadières, chemin du Brecq, Cagnes sur mer



Figure 7 : Place Arson, Nice

1.2 Toulon Provence Méditerranée (TPM)

- 5 sites sont situés sur le territoire de TPM.

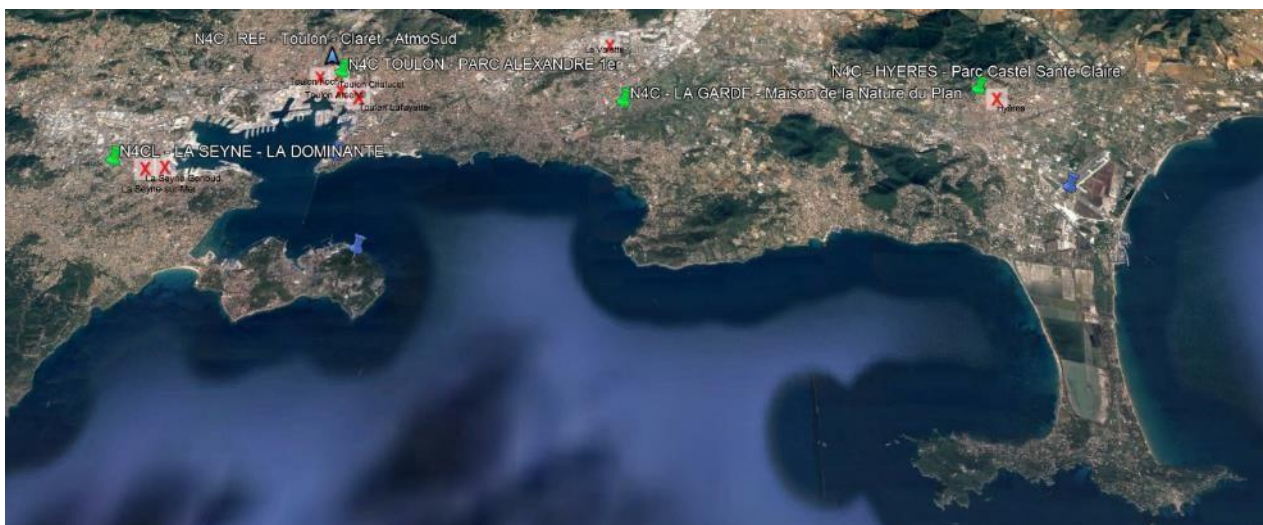


Figure 8 : Vert : sites N4CLIFE-TPM – Bleu : site Météo-France – Rouge : sites réseau AtmoSud – Triangle bleu : Site Toulon Claret : station de référence pour Toulon



Figure 9 : Site de référence AtmoSud – Toulon Claret, avenue de Claret - Toulon



Figure 10 : Maison St Claire , 181 allée Castel St Claire, Hyères

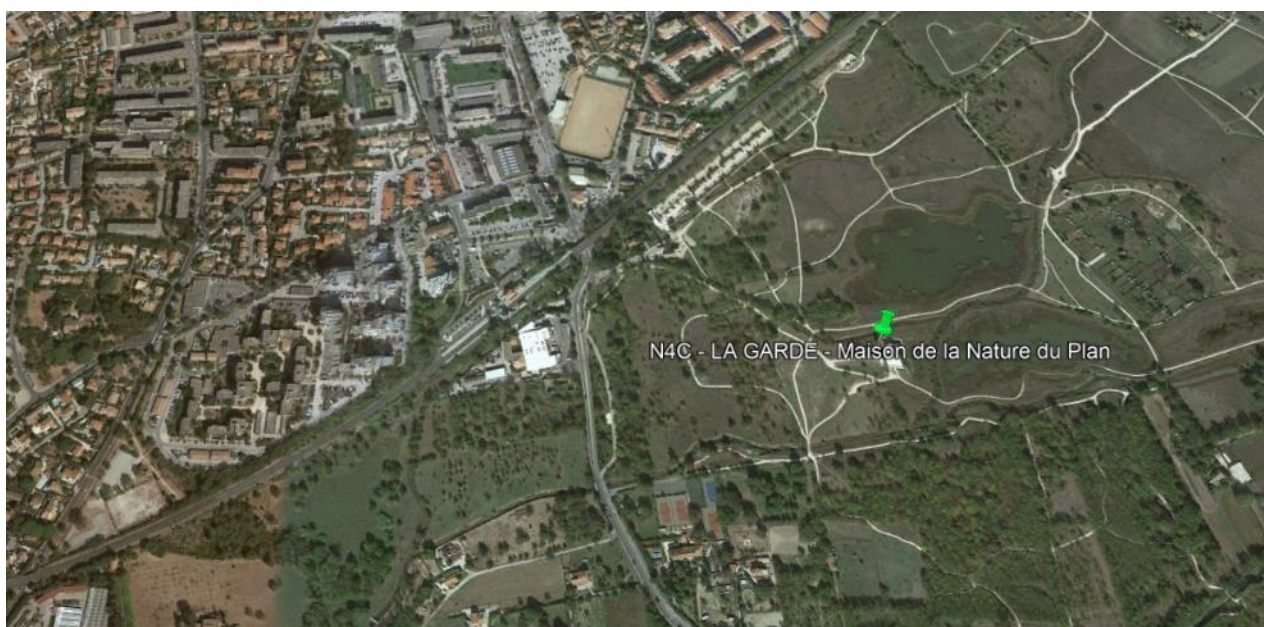


Figure 11 : Maison départementale de la nature du plan, chemin de la bouilla, La Garde

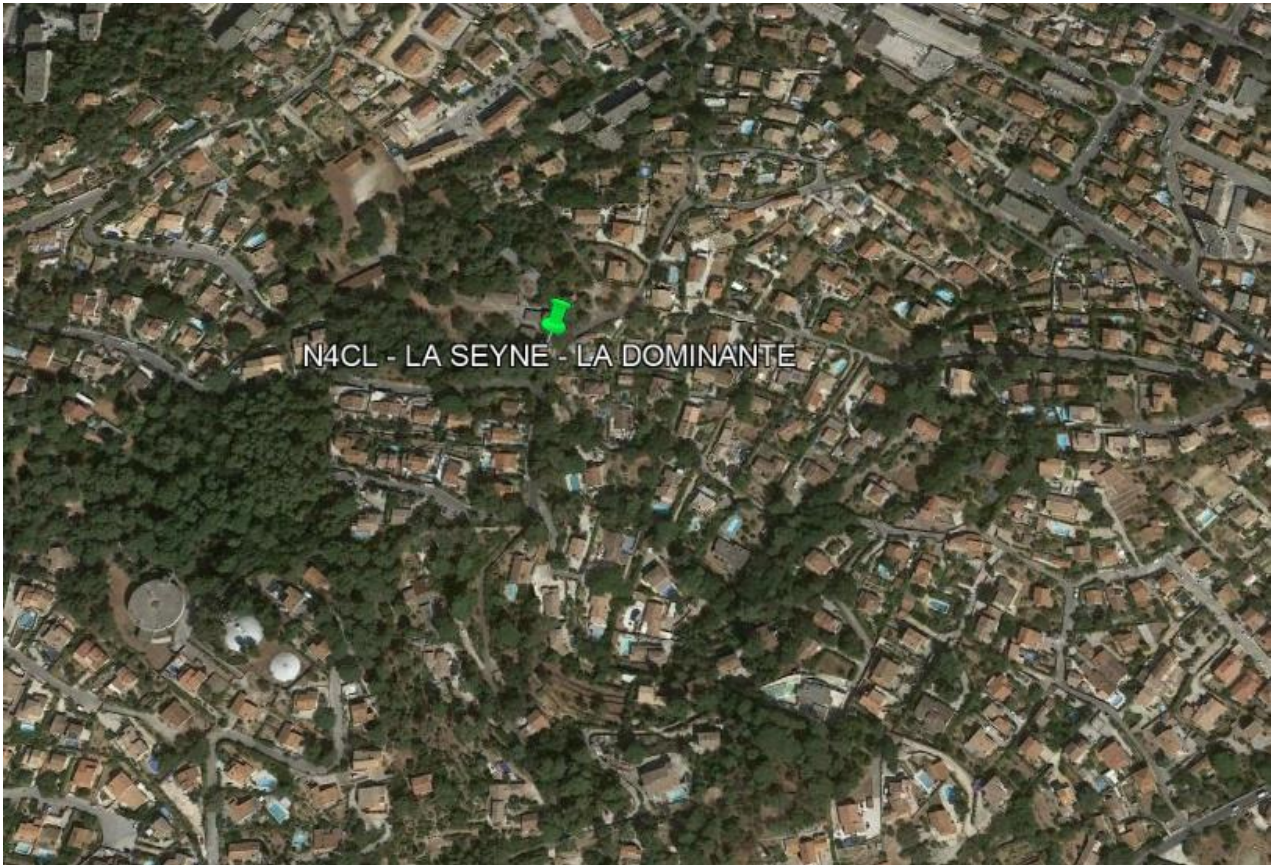


Figure 12 : La dominante, 815 Chemin de Daniel, La Seyne



Figure 13 : Parc Alexandre 1^{er} ,Place Gabriel Péri, Toulon

1.3 Sites Aix-Marseille Métropole (AMM)

7 sites sont situés sur le territoire d'AMM. Il reste 1 site à installer (Aix Encagnane, Le Nautilus)

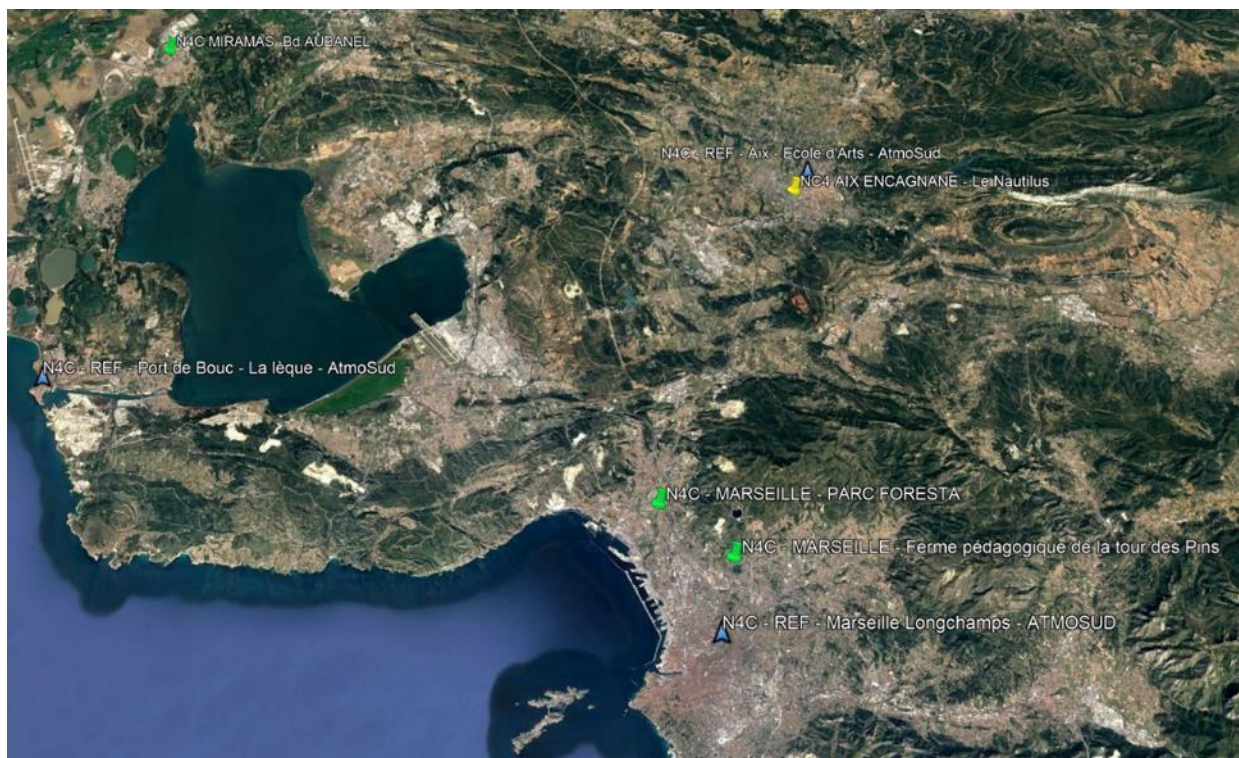


Figure 14 : Vert : sites N4CLIFE-AMM – Bleu : site Météo-France – Rouge : sites réseau AtmoSud – Triangle bleu : Port de bouc la Lègue : station de référence pour Martigues / Aix Ecole d'Art : station de référence pour Aix en Provence / Marseille-5av- Longchamp : station de référence pour Marseille



Figure15 : Marseille Longchamps – site référence AtmoSud, Boulevard Cassini, Marseille



Figure 16 : Aix Ecole d'Art – site référence AtmoSud, Rue Emile Tavan, Aix-en-Provence



Figure 17 : Port de Bouc – La Lèque – site référence AtmoSud, Rue de la République, Port de Bouc

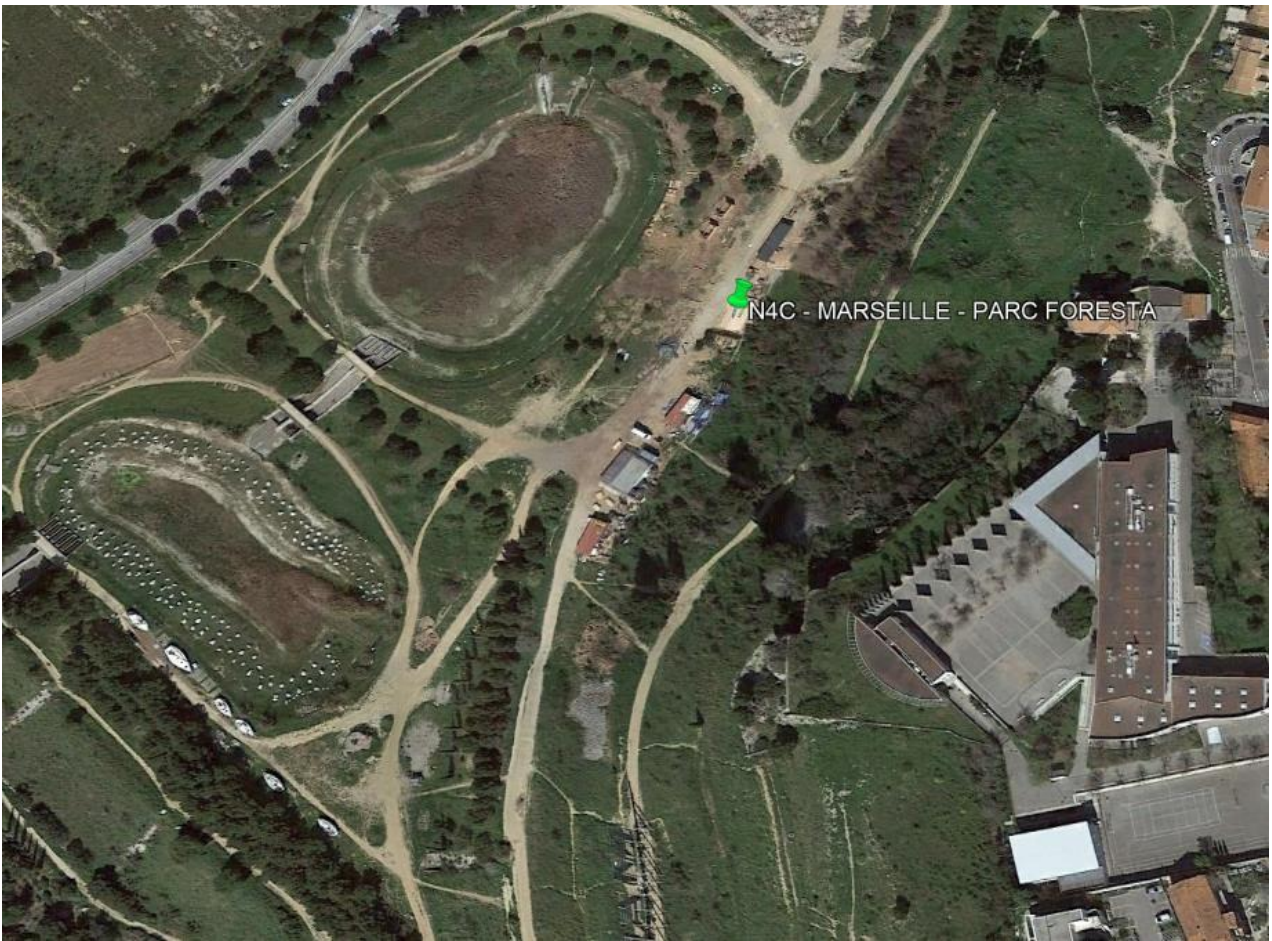


Figure 18 : Foresta – Yes we camp, Marseille



Figure 19 : Ferme pédagogique de la Tour du Pin, Avenue du Parc Montgolfier, Marseille

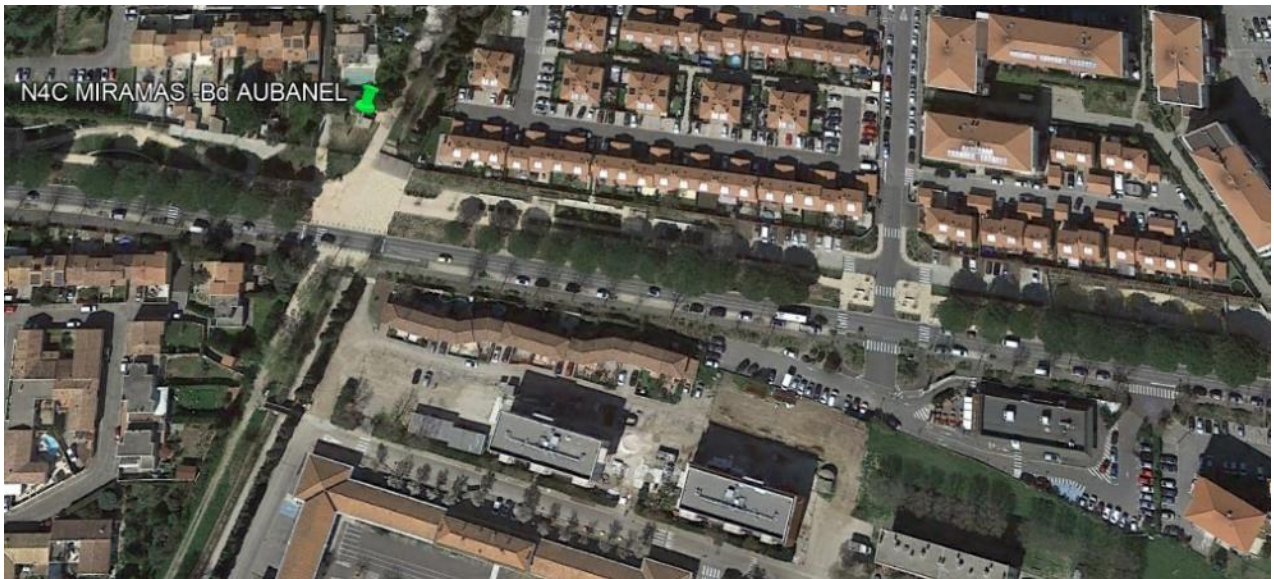


Figure 20 : Boulevard Aubanel, Chemin de la Péronne, Miramas



Figure 21 : Le Nautilus, Bd Dr. Schweiter, Aix en Provence,