



PRÉSENTATION

FORUM EUROPEEN - NATURE FOR CITY LIFE - 1^{er} juillet 2021

Re-panser les villes – Penser la nature

Les projets ratés ou comment apprendre de ses erreurs et/ou de celles des autres

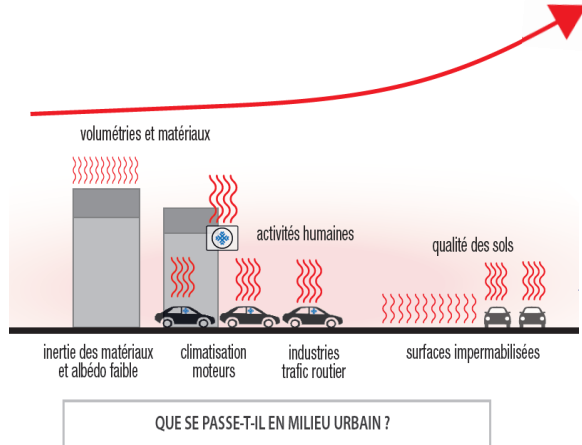
Thomas VERMOT, Chef du pôle Planification - AGAM

DES RETOURS D'EXPÉRIENCE AU SERVICE DE LA NATURE EN VILLE

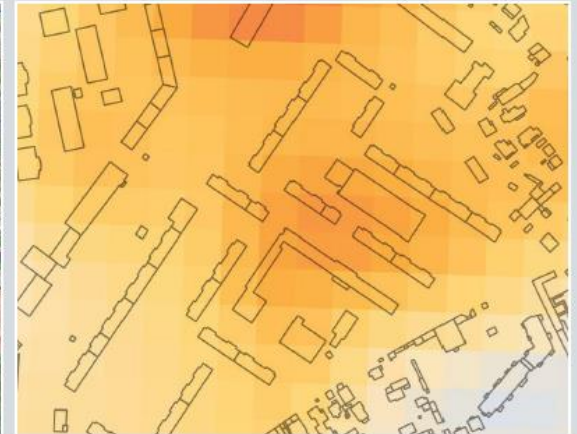
L'exemple du PLUi de Marseille-Provence



AUGMENTATION DE LA CHALEUR RESSENTIE EN VILLE - ÎLOT DE CHALEUR URBAIN -



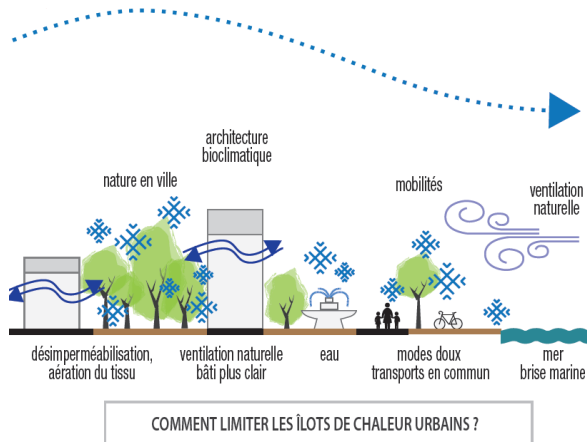
LA ROSE - MARSEILLE



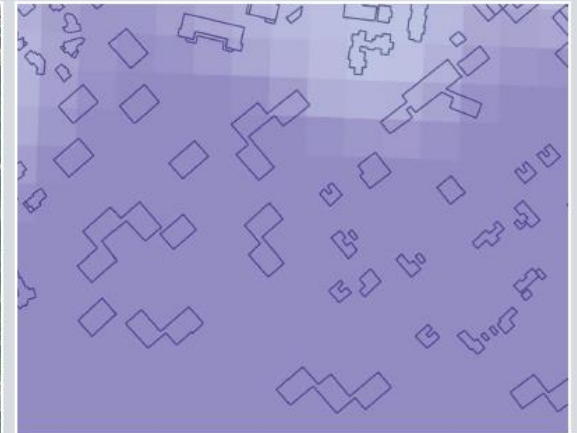
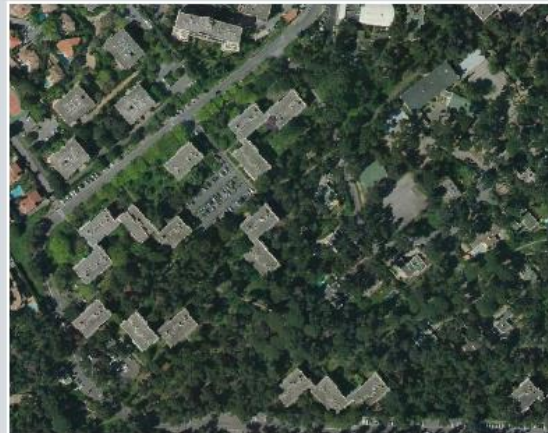
Malgré son emprise au sol très faible, cet ensemble résidentiel moderniste génère de la chaleur du fait de la nature de ses revêtements de sol.



STABILISATION - BAISSÉ DE LA TEMPÉRATURE EN MILIEU URBAIN - ÎLOT DE FRAÎCHEUR URBAIN -

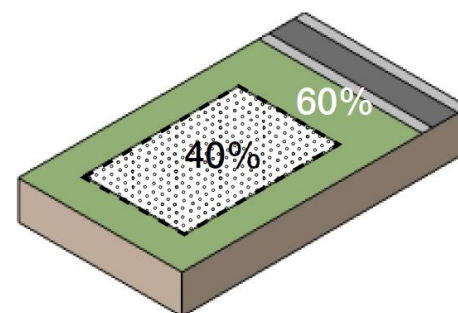
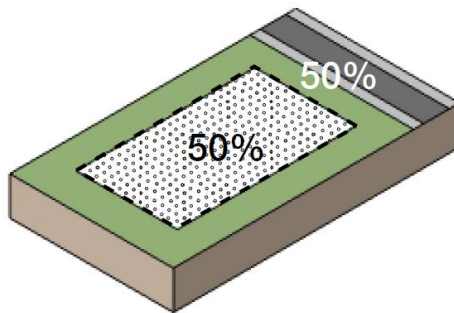
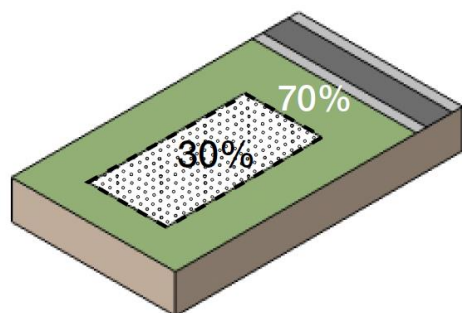
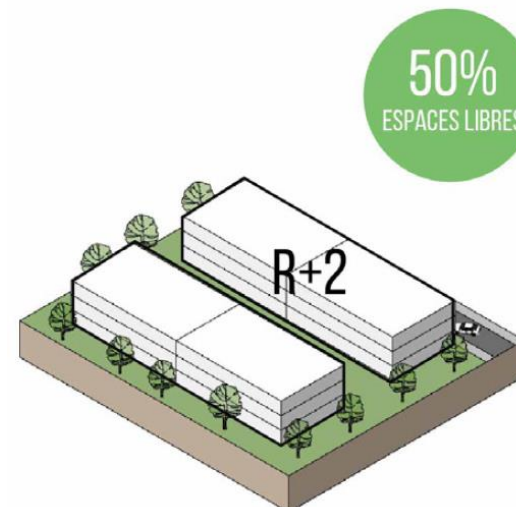
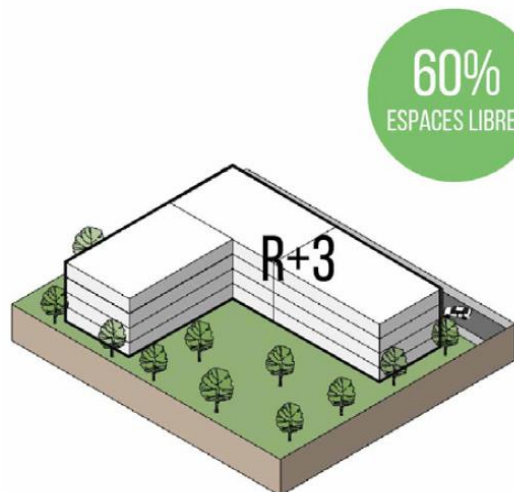
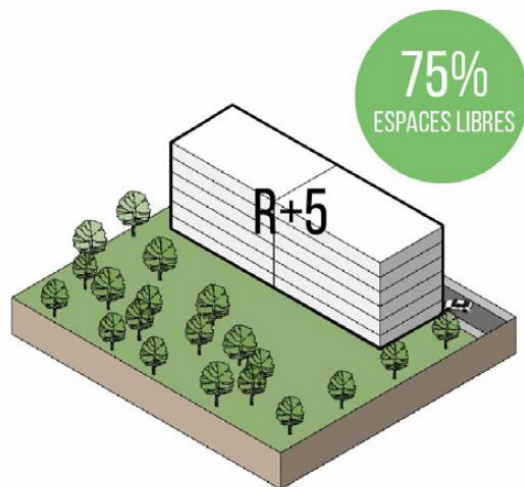


LE ROY D'ESPAGNE - MARSEILLE



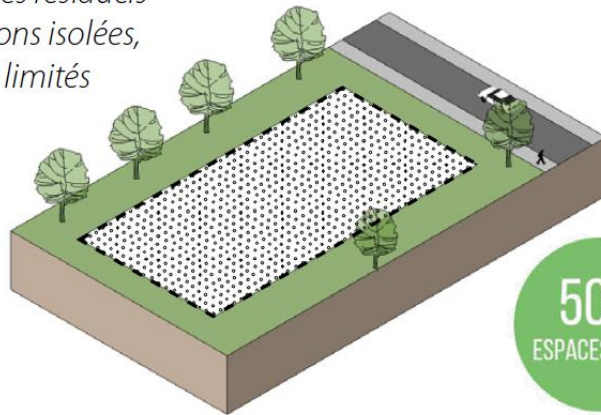
À emprise et époque de construction similaires, cet ensemble résidentiel en frange de massif, dont les espaces végétalisés sont traités en pleine terre, est source de frais.





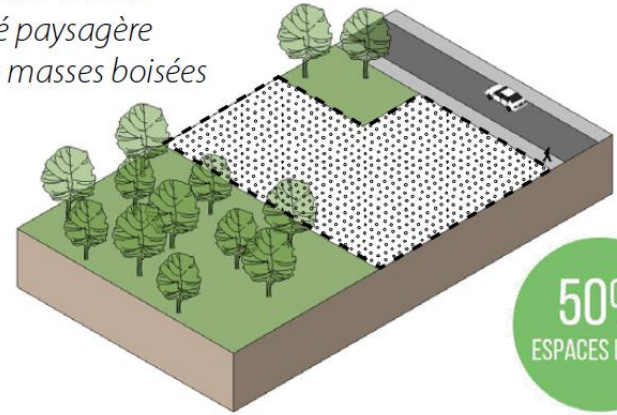
FAIRE PLUS, OUI ... MAIS FAIRE MIEUX

*espaces libres résiduels
et plantations isolées,
usages limités*

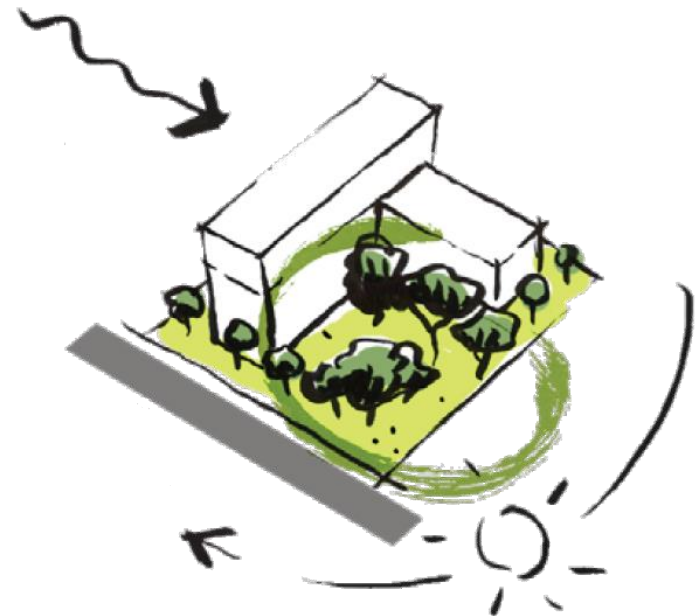
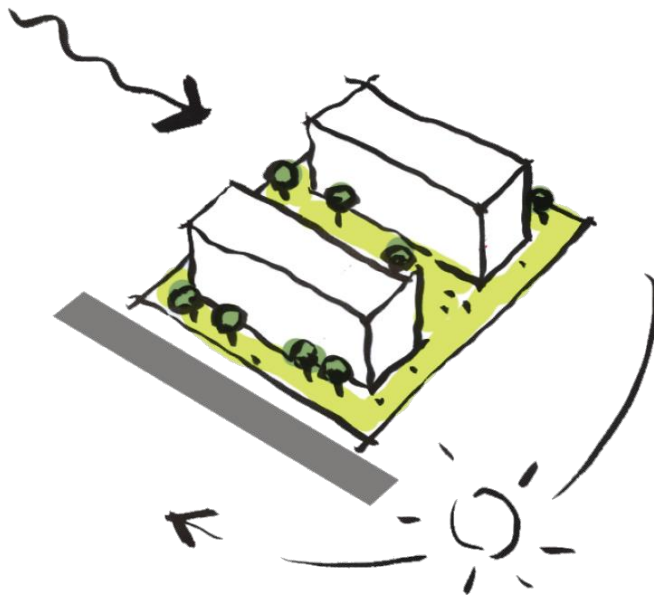


50%
ESPACES LIBRES

*espaces libres choisis
compacité paysagère
protection des masses boisées*



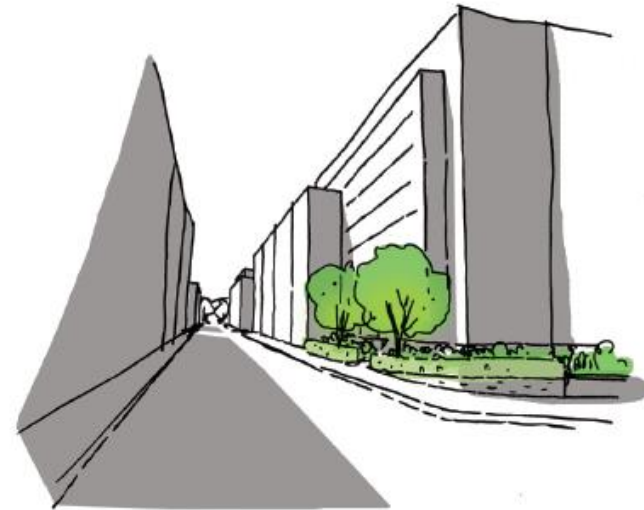
50%
ESPACES LIBRES







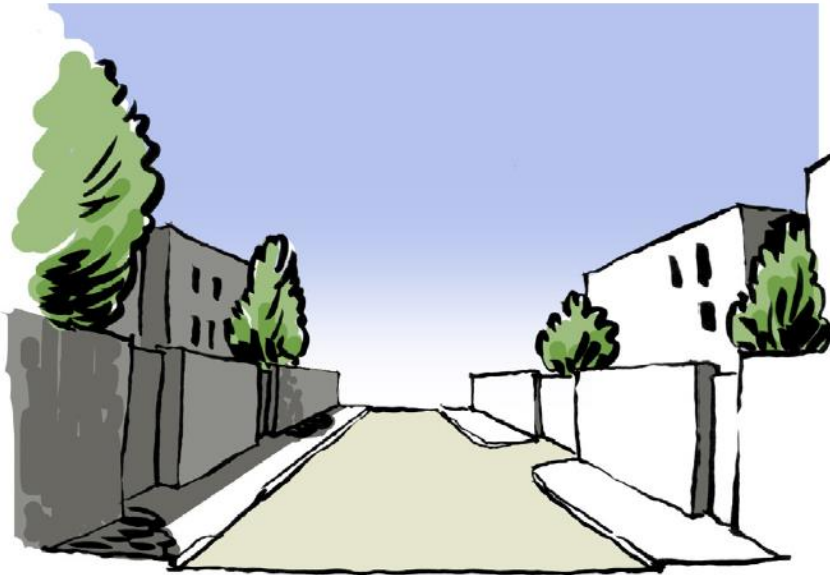
Une césure plantée dans une trame dense apporte ventilation, respiration et lumière à l'îlot et à l'espace public.



Un retrait paysager dans une séquence continue apporte respiration à la composition et aménités à la voie publique.



Les "accidents" dans la trame régulière amènent à la rue diversité des ambiances, et aux parcours ombres et fraîcheur.



Champ visuel contraint
Monotonie, absence d'aménités
Minéralité, îlot de chaleur

Arbres à port colonnaire
Peu d'ombre sur les parcours piétons publics



Lisibilité de l'espace public
Diversité des ambiances, qualité des parcours
Végétalisation, confort climatique

Arbres à port étalé
Ombres et fraîcheur sur les parcours piétons publics